



Réunion publique – Territoire de la Vienne Tourangelle amont
AVRIL 2019

Déroulé de la réunion

➡ 1. Le Syndicat de la Manse étendu

Historique, territoire, fonctionnement, financement...

➡ 2. Le diagnostic en cours

Territoire concerné, objectifs, éléments relevés, déroulé...

➡ 3. Les actions envisagées

Exemples d'actions, pistes d'amélioration, relation avec les riverains

➡ 4. Echanges / questions

1. Le Syndicat de la Manse étendu

1. Le Syndicat de la Manse étendu



Historiquement :

- Syndicat de curage
- Lois sur l'Eau, Directives Européennes → Evolutions
- Bassin de la Manse

2000 à 2018 :

- 15 communes
- 15 500 habitants
- 100 km linéaires

Après 2018 :

- **55 communes**
- **34 500 habitants**
- **450 km linéaires**

1. Le Syndicat de la Manse étendu

► Financements :

- Cotisations des EPCI (20%)
- Subventions (80%)
- Budget moyen annuel : 500 000 €

► Elus :

- 27 délégués titulaires et 27 suppléants
- 1 président + 3 vice-présidents

► Agents :

- 3 technicien(ne)s de rivières
- 1 secrétaire (temps partiel)



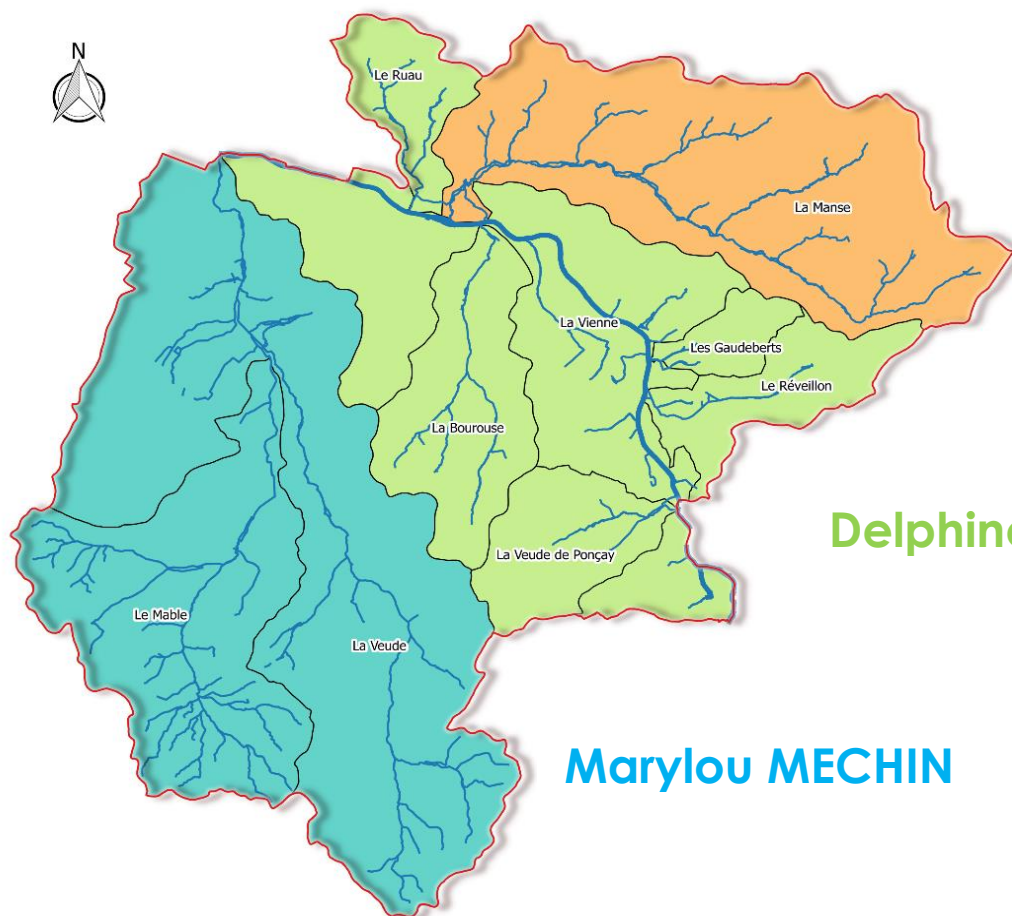
Établissement public du ministère
chargé du développement durable



1. Le Syndicat de la Manse étendu

- 3 techniciens pour mettre en place les actions et conseiller les riverains

Insérer lien
vidéo
COMPIL



Jonathan LEPROULT

Delphine LAISEMENT

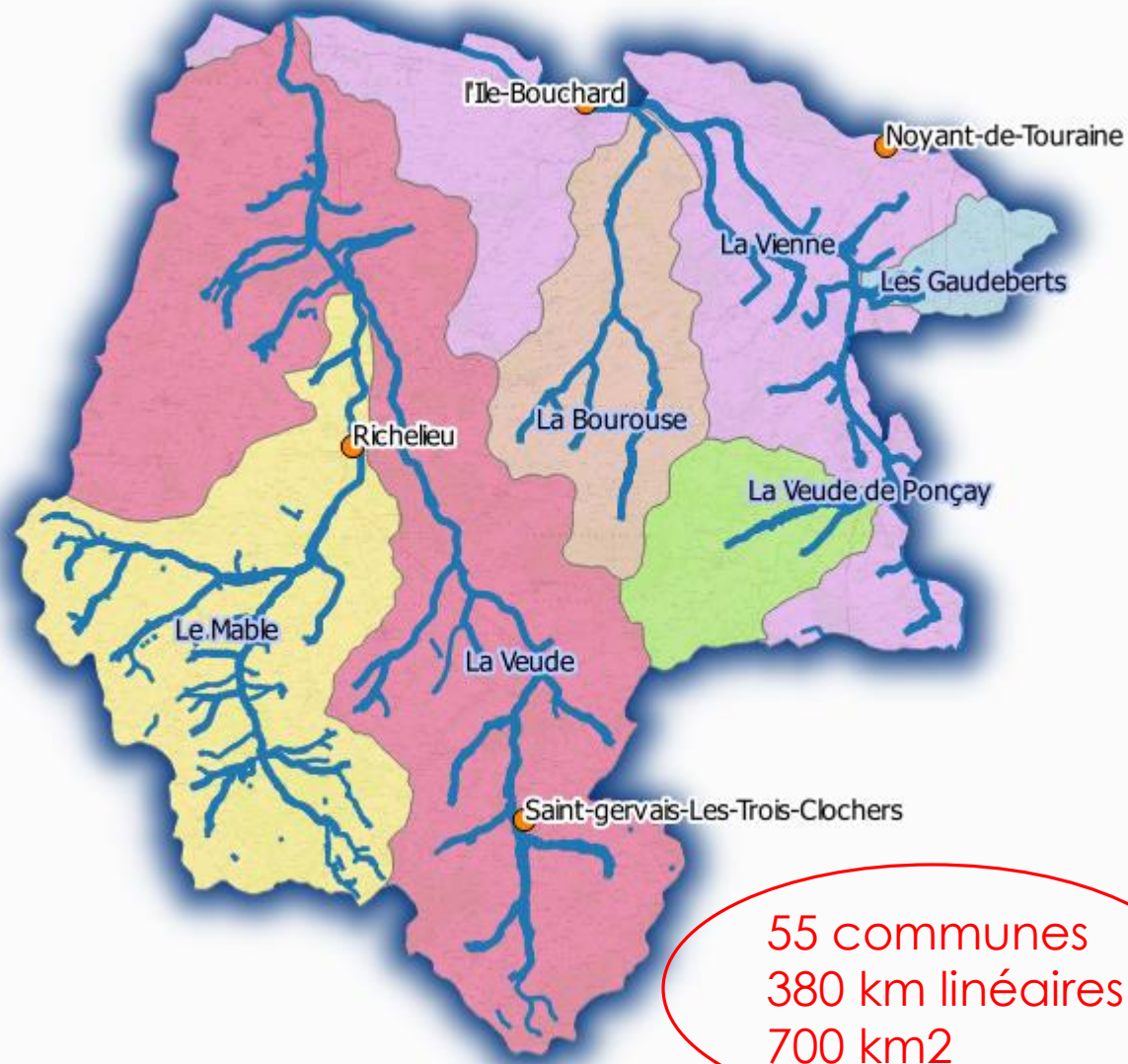
Marylou MECHIN

2. Le diagnostic en cours

2. Le diagnostic en cours

Le territoire : la Vienne Tourangelle amont

8





La Bourouse à Luzé (amont)



La Bourouse à Theneuil (aval)



La Veude de Ponçay à Marigny-Marmande



La Veude de Ponçay à Pussigny (Aval)



L'Arceau à Parçay sur Vienne (Amont)



**L'Arceau à Parçay sur Vienne
(Aval)**



La Veude à Thuré (amont)



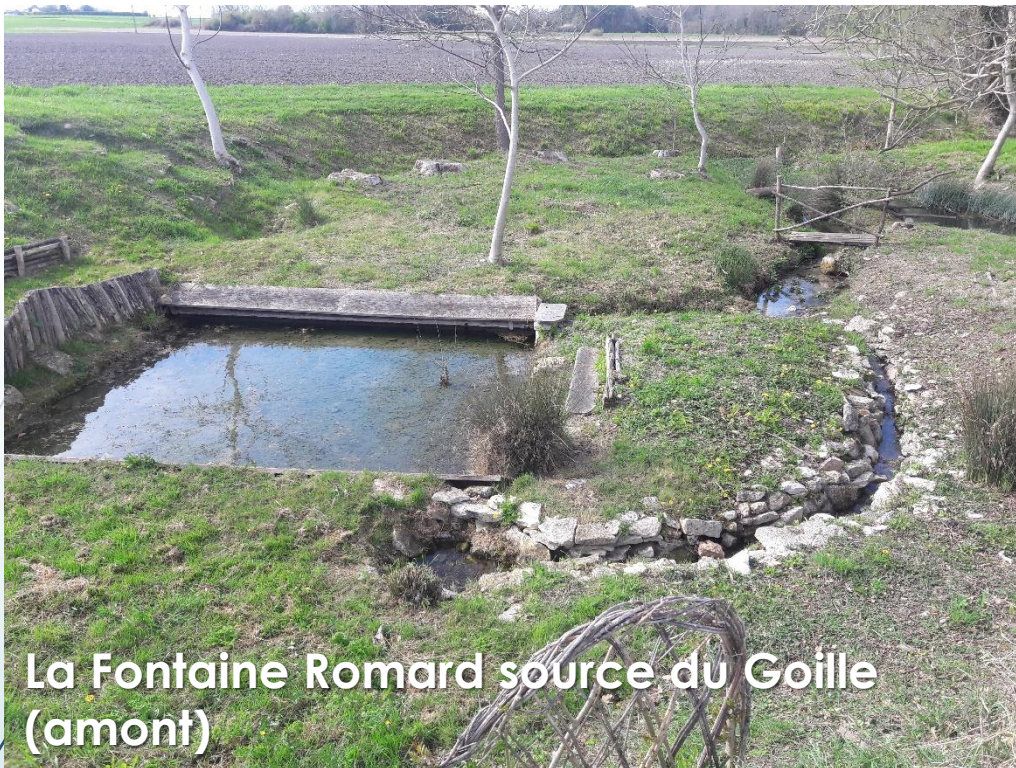
La Veude à Ligré (aval)



**Le Mâble à
Sérigny
(amont)**



Le Mâble à Richelieu (aval)



La Fontaine Romard source du Goille
(amont)



Le Maine à Nueil-sous-Faye (aval)

2. Diagnostic en cours

Pourquoi diagnostiquer le bassin versant ?

Services rendus par les **rivières** :

- Ressource en eau
- Auto-épuration naturelle de l'eau
- Réserve de biodiversité
- Activités récréatives

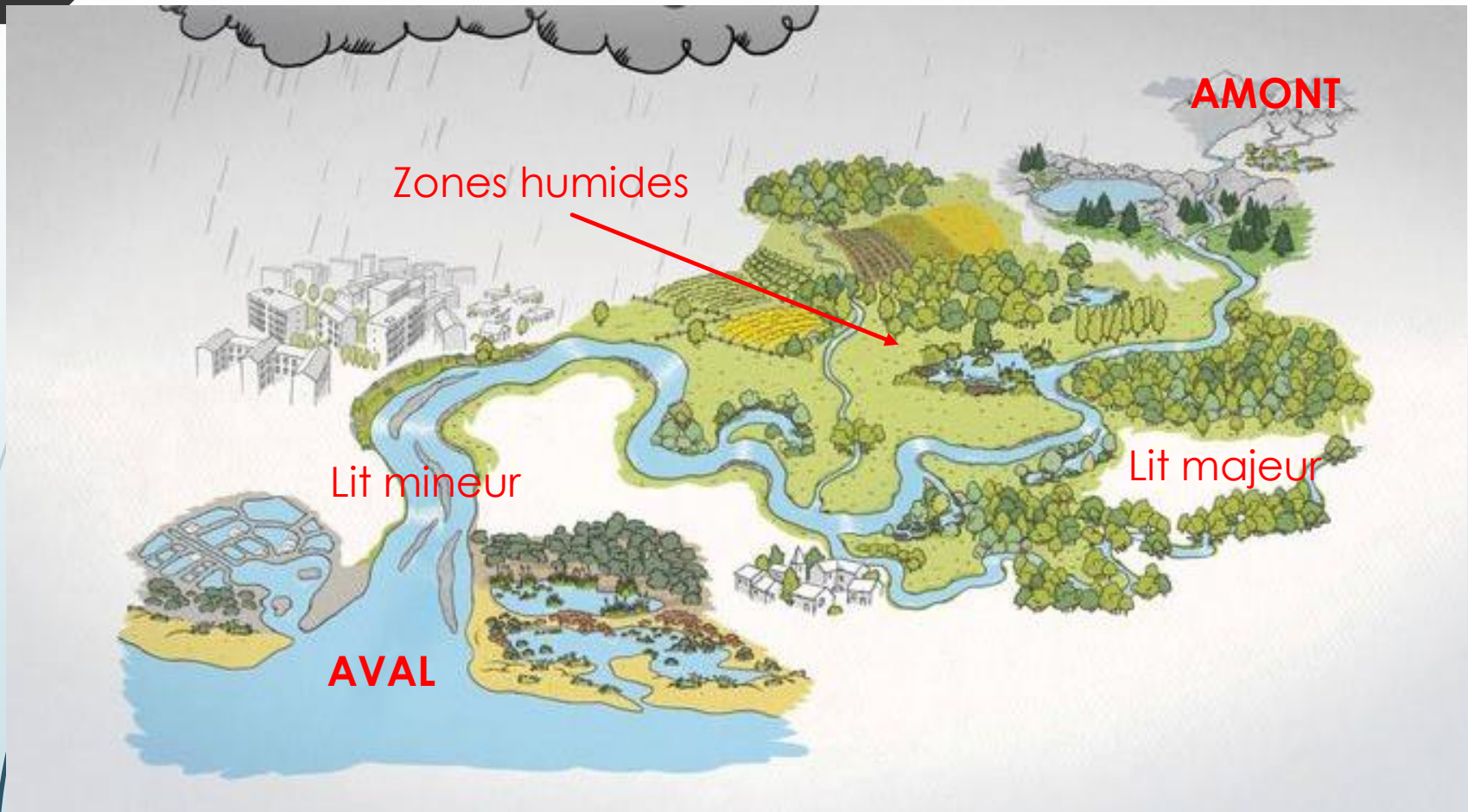
Services rendus par les **zones humides** :

- Régulation des niveaux d'eau : soutien d'étiage / écrêtement des crues
- Epuration des eaux
- Stockage du carbone (cf changement climatique)
- Réserve de biodiversité

2. Diagnostic en cours

16

Notions de « bassin versant »

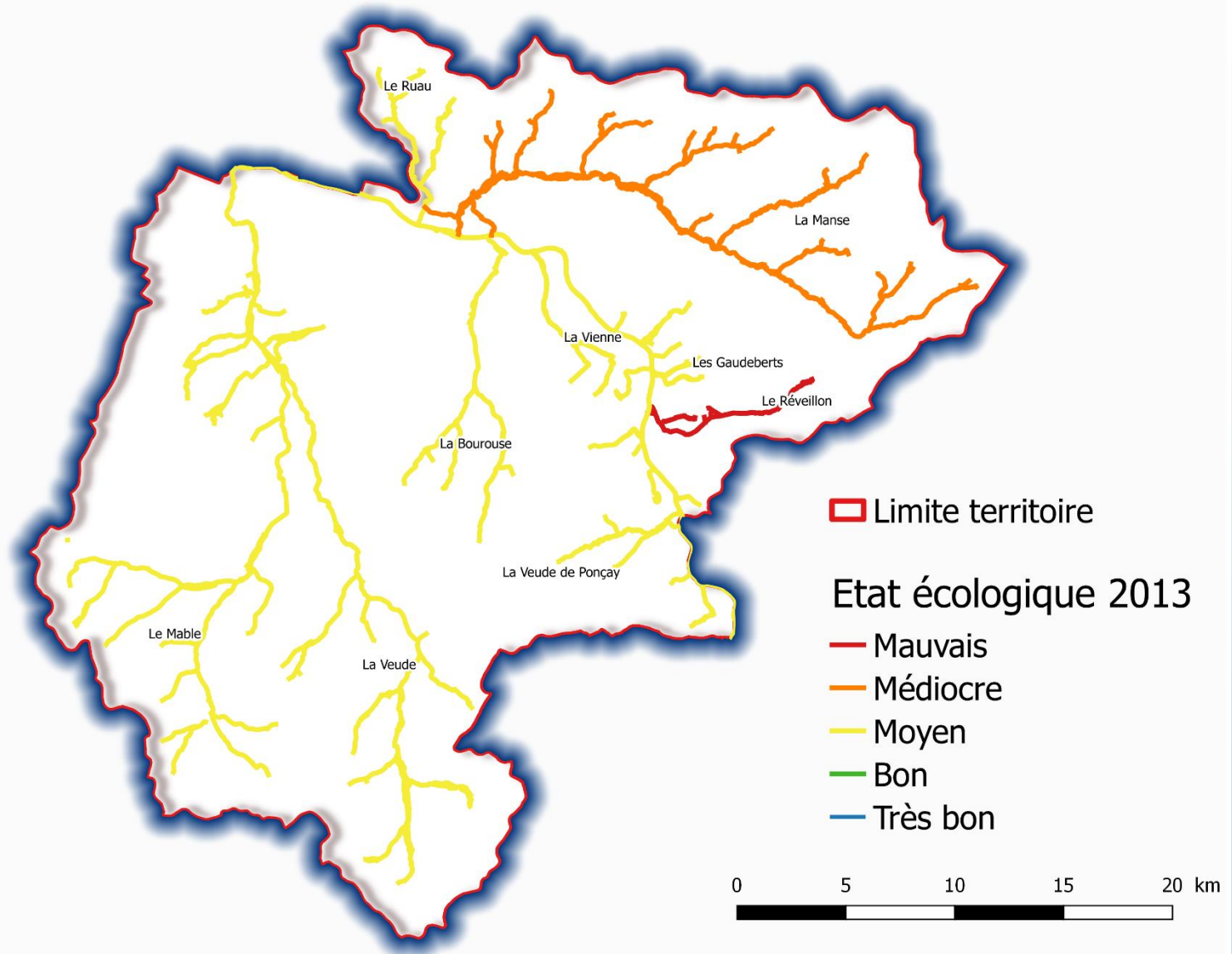


- Eau = patrimoine commun à la Nation
- Gestion équilibrée et durable de l'eau à l'échelle du bassin versant
- Objectif Européen : bon état des masses d'eau fixé à 2015 → reporté à 2021 ou 2027

2. Le diagnostic en cours

Etat écologique des cours d'eau (carte 2013)

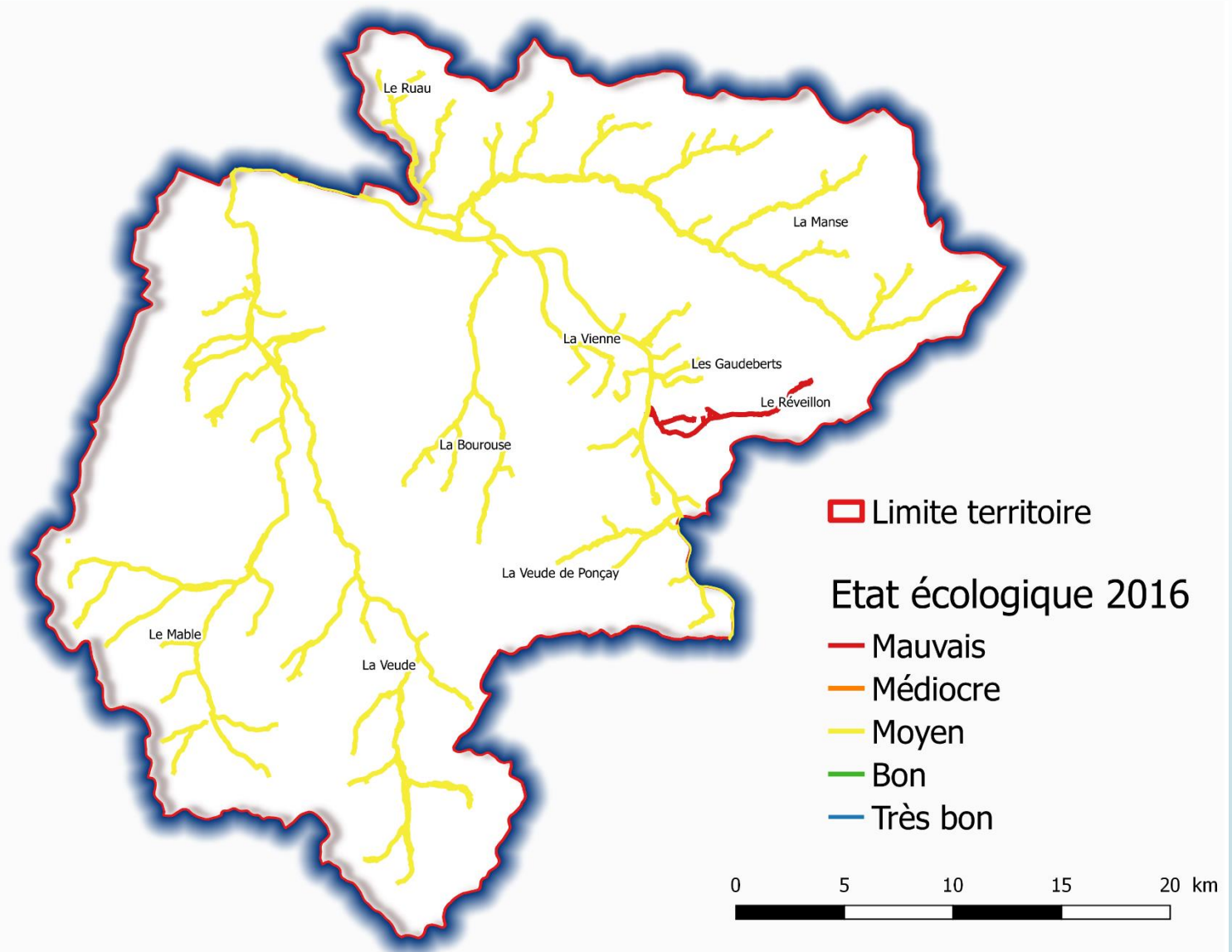
17



2. Le diagnostic en cours

Etat écologique des cours d'eau (carte 2016)

18



2. Le diagnostic en cours

En route vers un bon état des bassins versants

- ❖ Objectifs de la Directive Cadre Européenne sur l'Eau :
 - Améliorer l'**état écologique** des masses d'eau
 - Améliorer l'**état chimique** des masses d'eau

- ❖ « Contrat Territorial » 2021 – 2026 :
outils de financement multi partenarial pour agir :

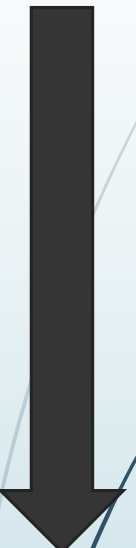


Établissement public du ministère
chargé du développement durable



2. Le diagnostic en cours

Déroulé dans le temps

- 
- Janvier – Mars 2019 : diagnostic général du territoire
 - Avril – Septembre 2019 : diagnostic précis du terrain
 - Septembre – Nov. 2019 : élaboration d'un programme d'actions

Année 2020 : procédure règlementaire (enquête publique, DIG...)




2021 à 2026 : actions (travaux, suivi, animations...)



SYNDICAT DE LA MANSE ÉTENDU

Étude préalable au CTMA des
nouveaux cours d'eau du
SM Manse étendu sur la
Vienne Tourangelle amont

PONTS EXPERTISÉS SUR LE TERRAIN - DEGRÉ D'ALTÉRATION HYDROMORPHOLOGIQUE -


-  Zone d'étude
-  Limites de communes
-  Réseau hydrographique ("Cours d'eau 37" et "cours d'eau + indéterminé 86")

Degré d'altération - Tronçon aval

-  Très faible
-  Faible
-  Moyen
-  Fort
-  Très fort
-  Non renseigné

Degré d'altération - Tronçon amont

-  Très faible
-  Faible
-  Moyen
-  Fort
-  Très fort
-  Non renseigné

 Numéro de fiches pont

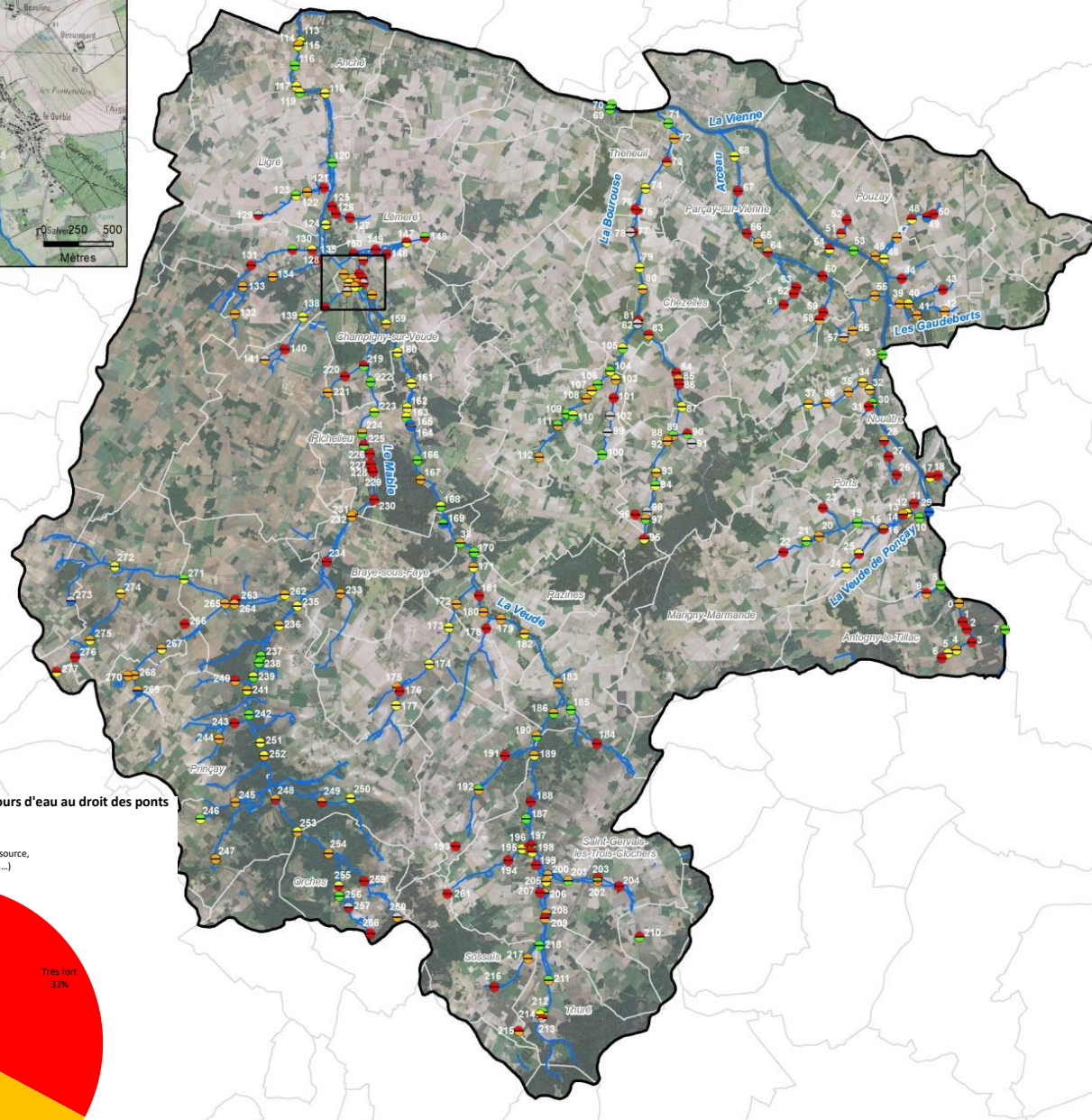
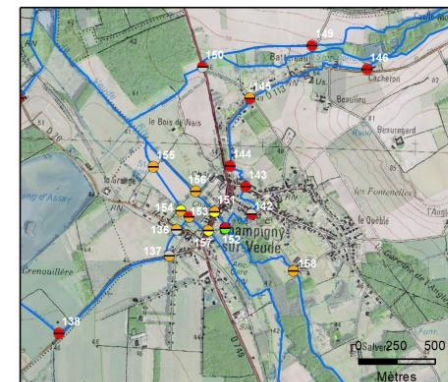
Sources : BD Ortho IGN,
Scan25 IGN - GeoCentre
Visites de terrain : février 2019

Mars 2019

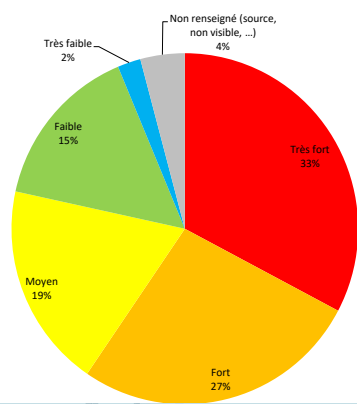


0 1 2
Kilomètres

CERESA
Territoires - Environnement



Degré d'altération hydromorphologique des cours d'eau au droit des ponts expertisés

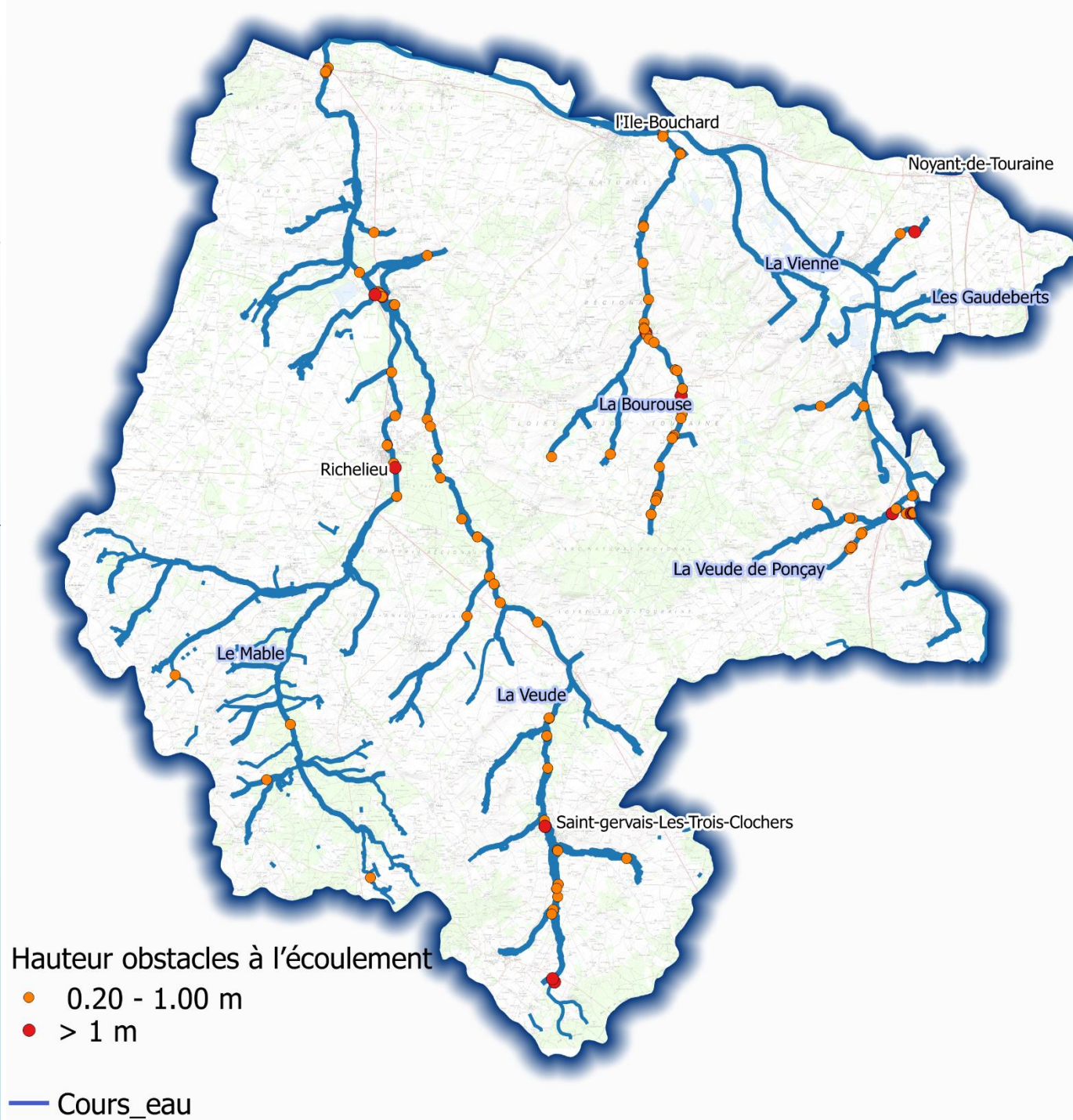




2. Le diagnostic en cours

Bilan de la 1^{ère} phase : état des lieux global du territoire

- Sensibilité hydrologique (surtout la Veude)
- Grandes cultures / peu de haies / ripisylve parfois manquante
- Peuplement piscicole dégradé
- Plus de 60 obstacles recensés



2. Le diagnostic en cours

Bilan de la 1^{ère} phase : état des lieux global du territoire

- Sensibilité hydrologique (surtout la Veude)
- Grandes cultures / peu de haies / ripisylve parfois manquante
- Peuplement piscicole dégradé
- Plus de 60 obstacles recensés
- Gabarits d'origine modifiés

► Gabarit d'origine modifié



2. Le diagnostic en cours

Bilan de la 1^{ère} phase : état des lieux global du territoire

- Sensibilité hydrologique (surtout la Veude)
- Grandes cultures / peu de haies / ripisylve parfois manquante
- Peuplement piscicole dégradé
- Plus de 60 obstacles recensés
- Gabarits d'origine modifiés
- Quelques tronçons restaurés

umont

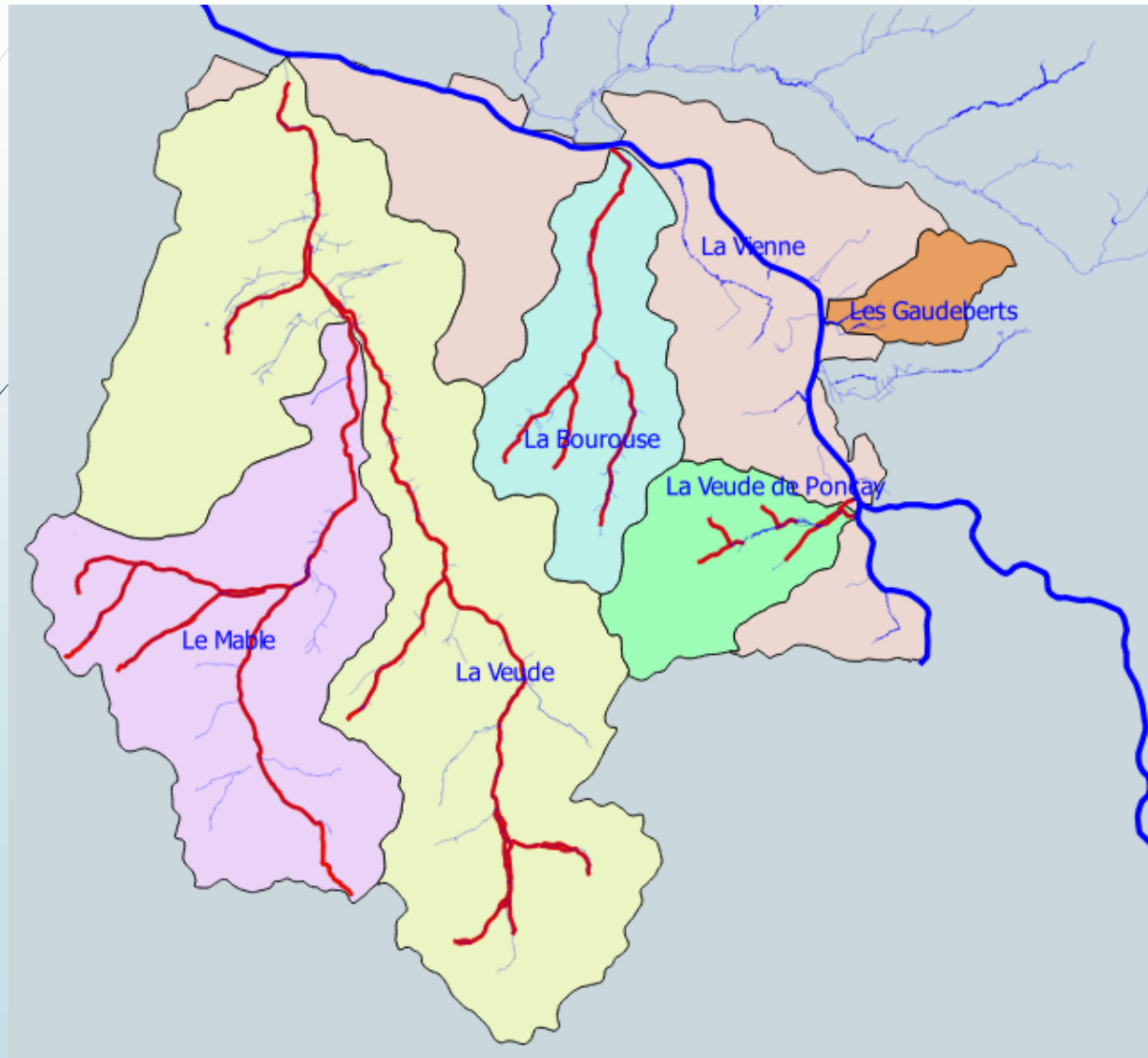


Veude de Ponçay

2. Le diagnostic en cours

29

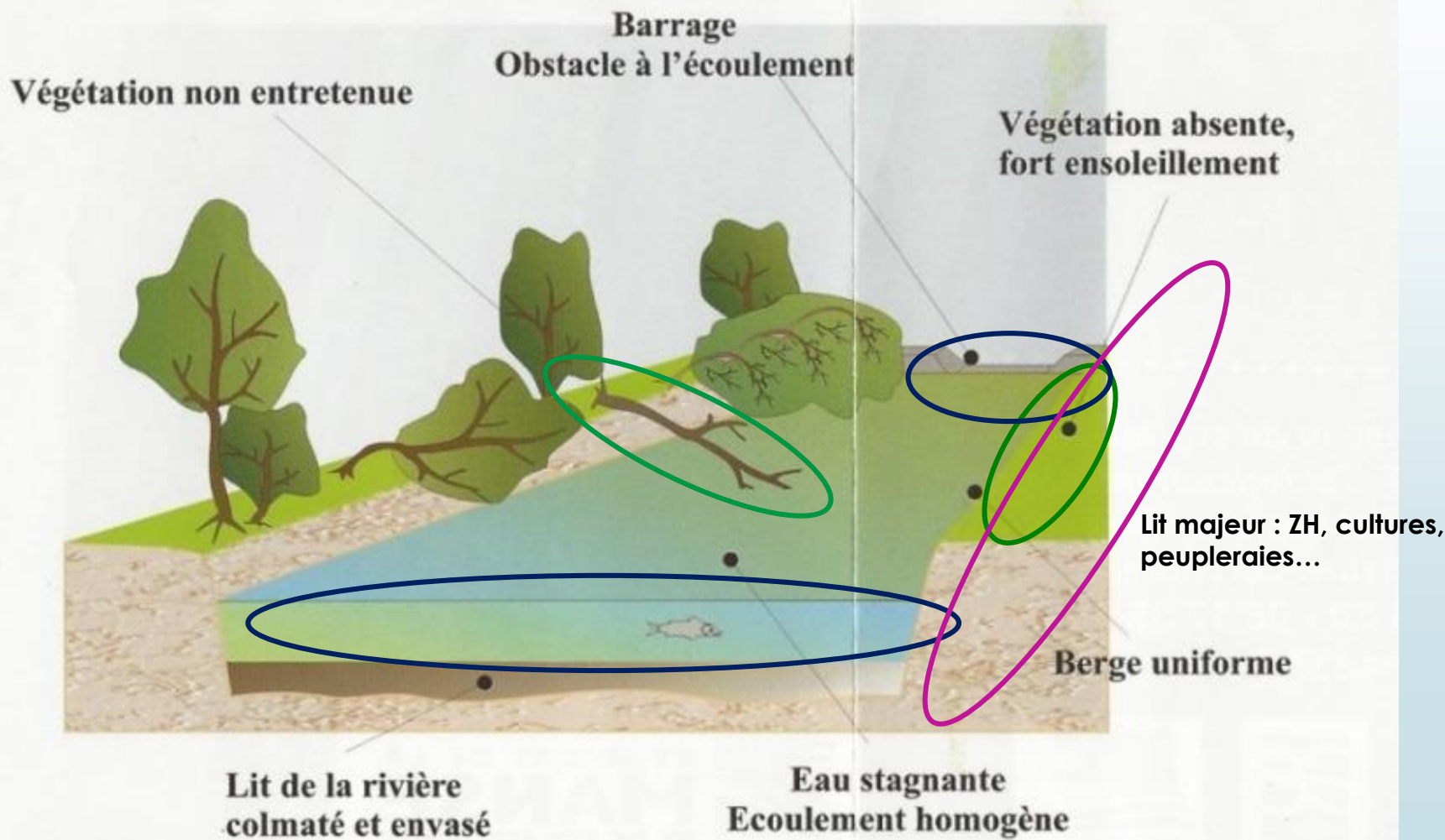
Phase 2 : 150 km linéaires à diagnostiquer (avril – septembre)



2. Le diagnostic en cours

30

Phase 2 : Diagnostic des milieux aquatiques



2. Le diagnostic en cours

Diagnostic des zones humides



31

1 : Récolte de la pré-localisation des zones humides

2 : Identification - localisation



Phytosociologie



**Sondage
pédologique**

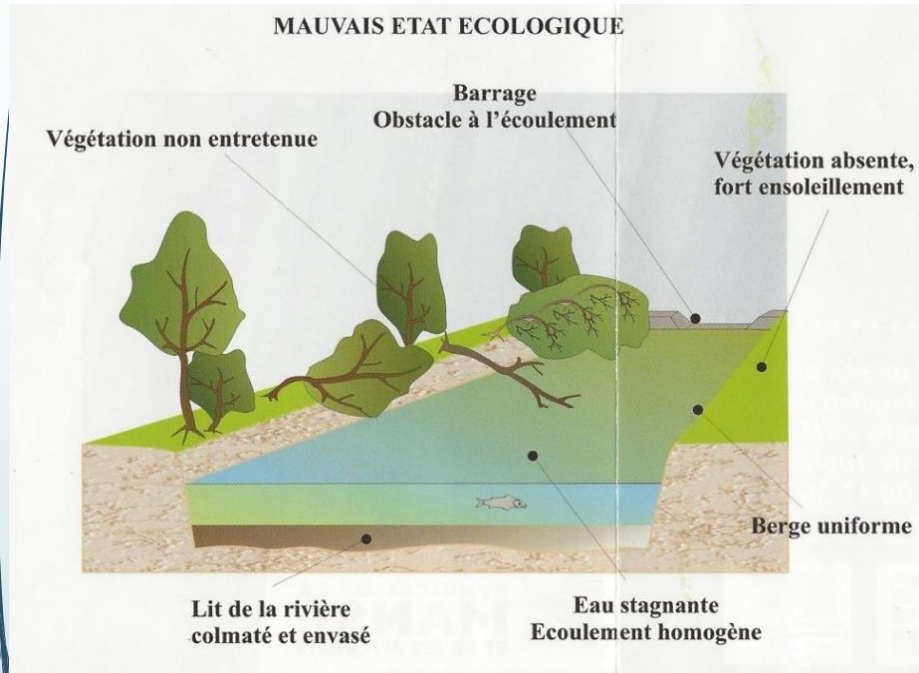
3 : Cartographie interactive

4 : Priorisation des zones humides à restaurer / préserver

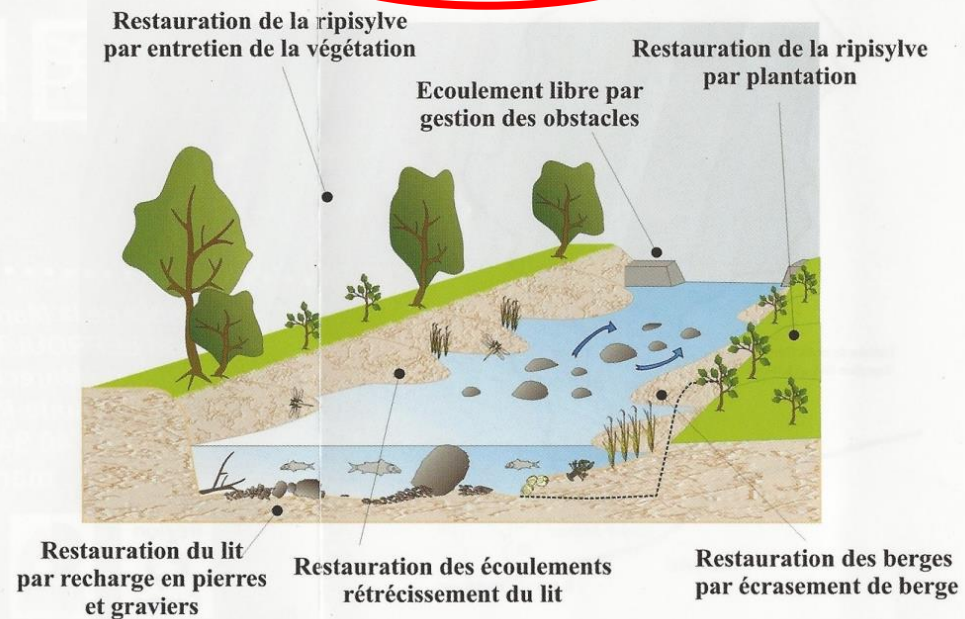
5 : Choix des dispositifs à mettre en place

3. Les actions envisagées

3. Les actions envisagées



BON ETAT ECOLOGIQUE



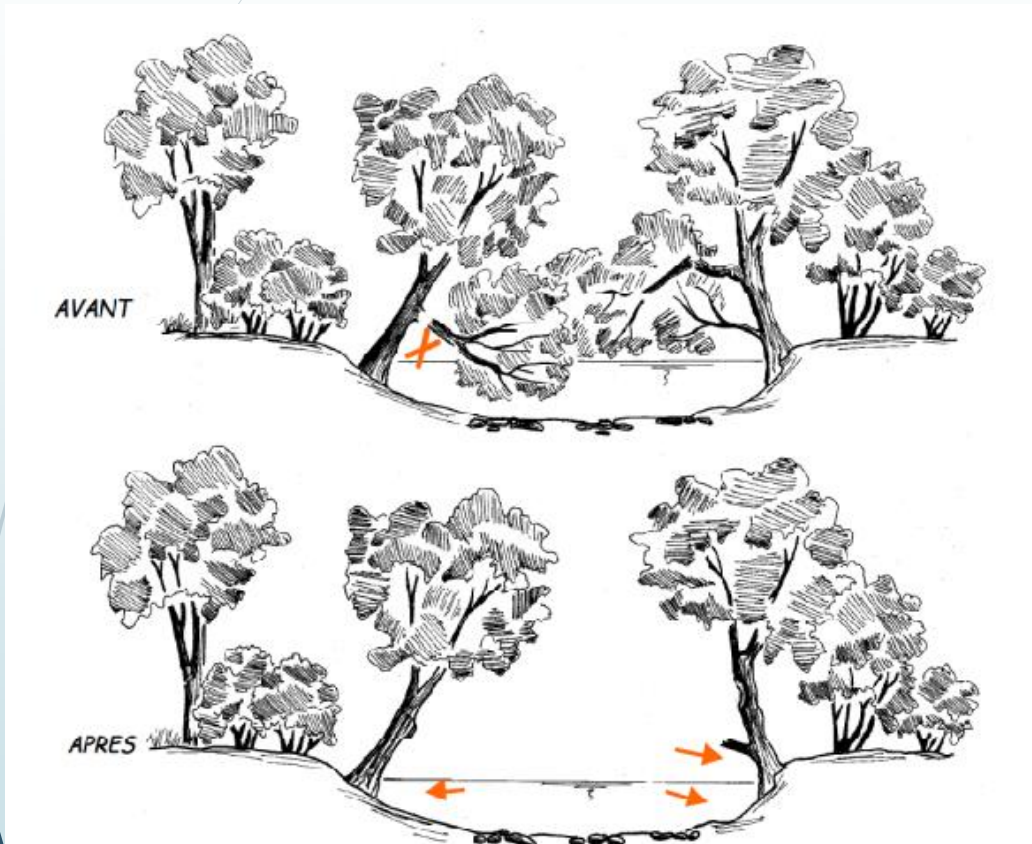
3. Les actions envisagées

1) Restaurer la **végétation** des berges : **pourquoi ?**

- Limite le réchauffement de l'eau (ombrage)
- Maintient les berges / Limite l'érosion des sols
- Atténue les crues
- Assure des zones de refuge et de diversité écologique

3. Les actions envisagées

1) Restaurer la **végétation** des berges : **comment ?**



Elagage

Abattage sélectif

Débroussaillage

Pas de coupe à blanc !!!

+ Plantations

3. Les actions envisagées

1) Restaurer la **végétation** des berges : **comment ?**

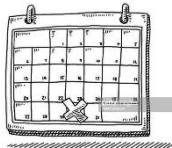


A la charge des propriétaires riverains.

Prenez RDV avec les techniciennes :

→ Delphine LAISEMENT

→ Marylou MECHIN



Aides financières pour les **plantations**.

Entretien à la charge du riverain.

Prévenez les techniciennes si vous souhaitez planter vos berges.

3. Les actions envisagées

2) *Renaturer : retrouver le profil d'équilibre*

Zones de dépôt dans le Maine et le Goille



3. Les actions envisagées

2) *Renaturer : retrouver le profil d'équilibre*

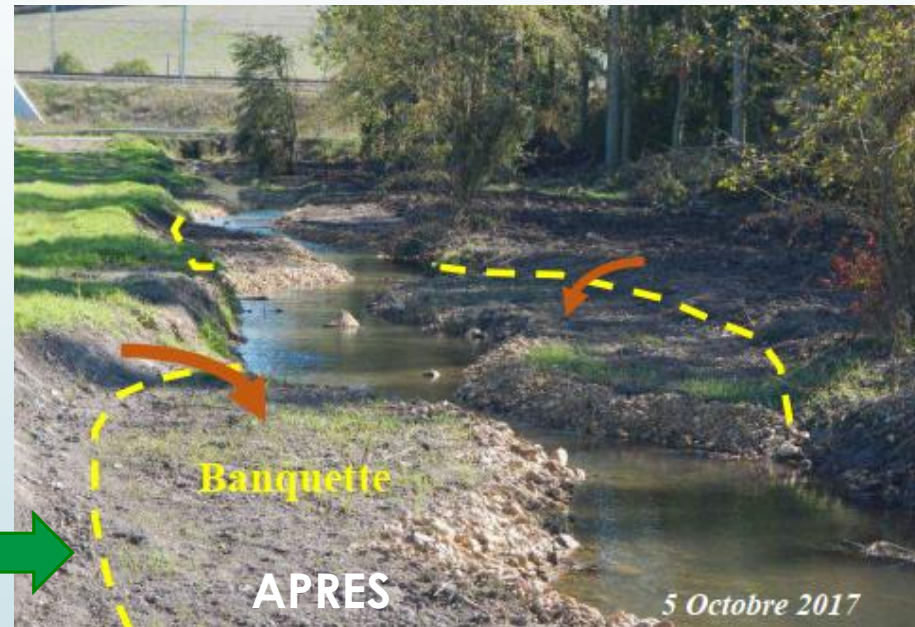


Zone de dépôt dans la
Veude à Champigny

3. Les actions envisagées

2) Renaturer : retrouver le profil d'équilibre

Travaux sur la Veude de Ponçay



TRAVAUX :

- Talutage des berges
- Création de banquettes
- Recharge sédimentaire
- Diversification des écoulements
- Plantations

3. Les actions envisagées

2) Renaturer : retrouver le profil d'équilibre



AVANT



APRES

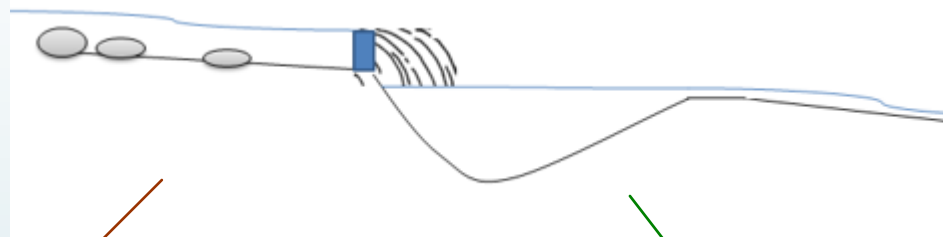
TRAVAUX :

- Evite l'envasement
- Oxygénation de l'eau
- Auto-épuration
- Meilleurs habitats aquatiques

3. Les actions envisagées

3) Restaurer la continuité écologique

Pourquoi limiter le nombre de seuils ?



Cloisonne le cours d'eau

↗ colmatage

↘ habitats

Ecoulements lenticques, calmes

↗ Température de l'eau => ↗ évaporation

↘ Débits d'étiage

↗ Eutrophisation

↘ Qualité physico-chimique et biologique

3. Les actions envisagées

3) Restaurer la continuité écologique : **comment ?**



TRAVAUX :

- Suppression de l'obstacle
- Recharge sédimentaire

3. Les actions envisagées

3) Restaurer la continuité écologique : **comment ?**



AVANT



APRES

TRAVAUX :

➤ Recharge sédimentaire

3. Les actions envisagées

4) *Retrouver la fonctionnalité des bassins versants*

- Restauration de mares / Zones humides



Mare créée en 2015 à Panzoult (Ruau)



Mare créée en 2018 à Nouâtre (Réveillon)

3. Les actions envisagées

4) *Retrouver la fonctionnalité des bassins versants*

- Restauration de mares / Zones humides
- Création zone tampon : Ex. Ste Catherine de F.



3. Les actions envisagées

4) *Retrouver la fonctionnalité des bassins versants*

- Restauration de mares / Zones humides
- Création zone tampon : Ex. Ste Catherine de F.
- Plantation de haies

3. Les actions envisagées

5) Analyses et suivis



Analyses physico-chimiques



Pêche électrique

+ Bilan à mi-parcours (3 ans) puis final (6 ans)

3. Les actions envisagées

5) Communication, animation



Sortie grand public
Chantiers participatifs



Sortie scolaire



Bulletin annuel



Abonnez-vous !



Flyer animations

3. Les actions envisagées

Résumé

- Restaurer la **végétation** des berges
- Redonner aux cours d'eau leur profil d'équilibre : « **renaturer** »
- Restaurer la **continuité écologique** amont-aval
- Retrouver la fonctionnalité des **bassins versants**
- **Suivre** et analyser les milieux pour connaître l'efficacité des actions
- **Communiquer**, aider à mieux connaître son environnement

Merci de votre attention



4. Temps d'échanges

Des questions ?
Des suggestions ?

Contacts techniciennes :

Delphine LAISEMENT

06 45 36 07 85 – manse.delphine@orange.fr

Marylou MECHIN

07 86 60 46 05 – manse.marylou@orange.fr

N'hésitez pas à les contacter pour un conseil, un projet... !

